

LICENCE PROFESSIONNELLE



**INTELLIGENCE
ARTIFICIELLE
& GÉNIE LOGICIEL**

Présentation

La licence professionnelle en **Intelligence Artificielle & Génie Logiciel** est une formation fondamentale en Informatique, Intelligence Artificielle (IA) et en Mathématiques appliquées à l'IA complétée par des enseignements en Management, Gestion et Communication.

Cette licence professionnelle est créée en partenariat entre l'école d'ingénieurs **ESTIA** (Ecole Supérieure des Technologies Industrielles Avancées) à Biarritz en France et **ESCEN** (Ecole Supérieure de Commerce et d'Economie Numérique).

DATUM Academy soutient le cursus en supervisant les cours en distanciel, intégrant des Moocs et des tuteurs locaux, tout en diversifiant les méthodes d'enseignement et préparant les étudiants à l'apprentissage flexible.



Les cours sont conçus par les deux écoles et dispensés par des professeurs africains et européens.

C'est une formation de haut niveau, dans les normes mondiales, visant à former des étudiants dans un but professionnalisant avec la possibilité forte de pouvoir poursuivre les études en master notamment le master BIHAR de l'ESTIA soit à ESCEN, soit à ESTIA.

Les enseignements dispensés sont validés par des examens et des projets.

Deux concours sont prévus : un autour d'un projet de programmation et l'autre autour d'un projet de création d'entreprise. L'enjeu des projets est de donner aux étudiants la possibilité de se dépasser et de travailler en groupe.

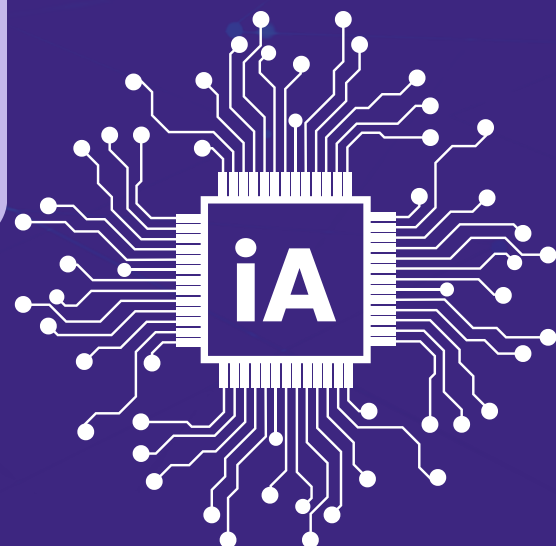
Chaque étudiant effectuera un stage de 3 mois en entreprise ou en laboratoire en 3ème année de la Licence.



Intelligence Artificielle & Génie Logiciel

Objectif de la formation

La licence professionnelle en Intelligence Artificielle & Génie Logiciel vise à former les étudiants ou à construire les bases pour les trois métiers suivants :



- **Développeur d'applications WEB/Mobile :**
(Développeurs d'application Web, mobiles dans des architectures à plusieurs niveaux)
- **Ingénieur de données du Big Data :** (Ingénieurs de Données / Data engineer du Big Data (administrateur de données structurées, semi structurées, non structurées : SQL, NoSQL, Hadoop ; data)
- **Analyste de données :** (avec des outils OLAP pour le calcul des indicateurs et avec les outils de machine learning et du deep learning).

Chaque étudiant ayant suivi les 3 années de la licence doit être à même de brasser un des métiers précités ou de poursuivre ses études en master.

Compétences visées

Les enseignements de la licence sont organisés par domaine de compétences. A l'issue des 3 années, l'étudiant doit avoir des bases solides dans chacun des domaines de compétences.

Les domaines de compétences de la licence sont classés en deux groupes :

- **Les compétences principales :** Ingénierie des données, programmation, mathématiques, analyse de données...
- **Les compétences transverses :** Management, gestion, communication, insertion en entreprise.



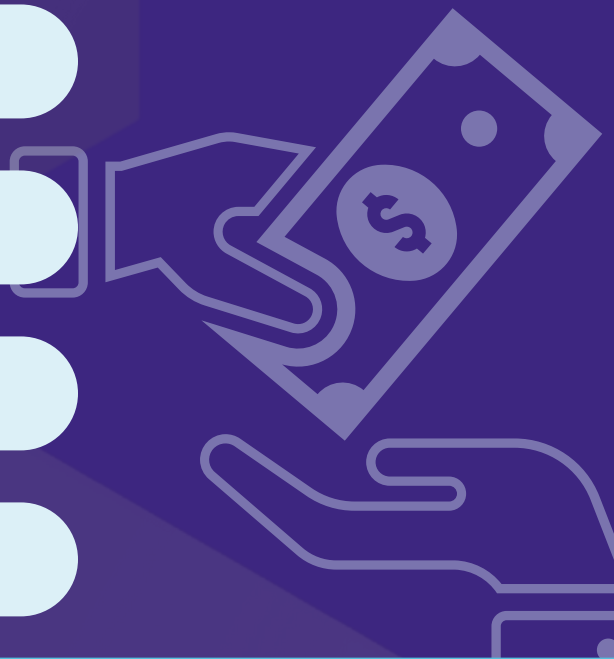
TARIFS

Inscription 50 000 FCFA par an

Licence 1 850 000 FCFA

Licence 2 975 000 FCFA

Licence 3 1 100 000 FCFA

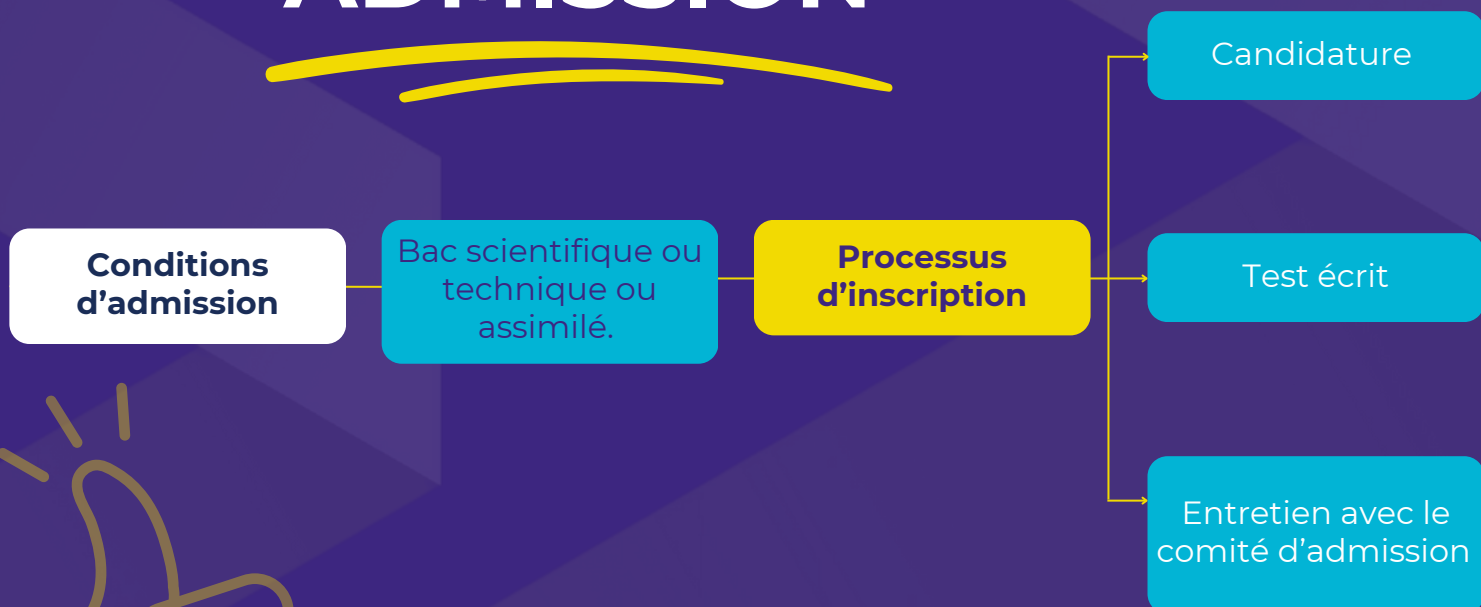


NB : Possibilité de paiement en tranches



Les cours en licence se déroulent en journée du lundi au vendredi et parfois les samedis en présentiel dans nos locaux à Lomé.

ADMISSION



Le dépôt des dossiers pour la 1ère année peut se faire :

- En ligne sur le site web <https://escen.university/> ou
- Sur le campus d'ESCEN

Pack étudiant

L'inscription à ESCEN donne droit à un Pack étudiant composé de :



1 AGENDA



CLÉ USB



1 ORDINATEUR



1 STYLO ET
1 AUTOCOLLANT



1 GOURDE

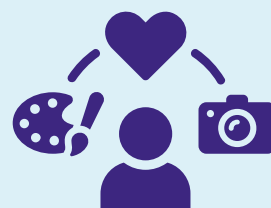


1 SAC À DOS

Codes de réduction sur les transports

GOZEM

Codes de réduction sur les loisirs





ECOLE SUPERIEURE DE COMMERCE
ET D'ECONOMIE NUMERIQUE

EN PARTENARIAT AVEC



À BIENTÔT

CONTACTS

@ ADMISSION@ESCEN.UNIVERSITY

+228 98012727

HOUNTIGOMÉ RUE EN FACE DE L'ÉGLISE
NOTRE DAME DU LIBAN

WWW.ESCEN.UNIVERSITY

